

WOHNEN IN

Breeze

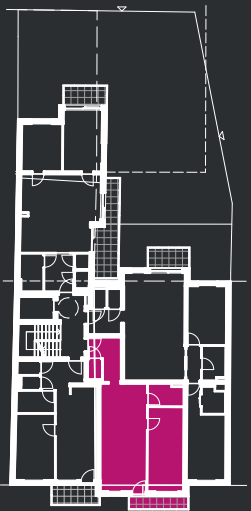
BREITENSEE

Kendlerstraße 31,  
1140 Wien

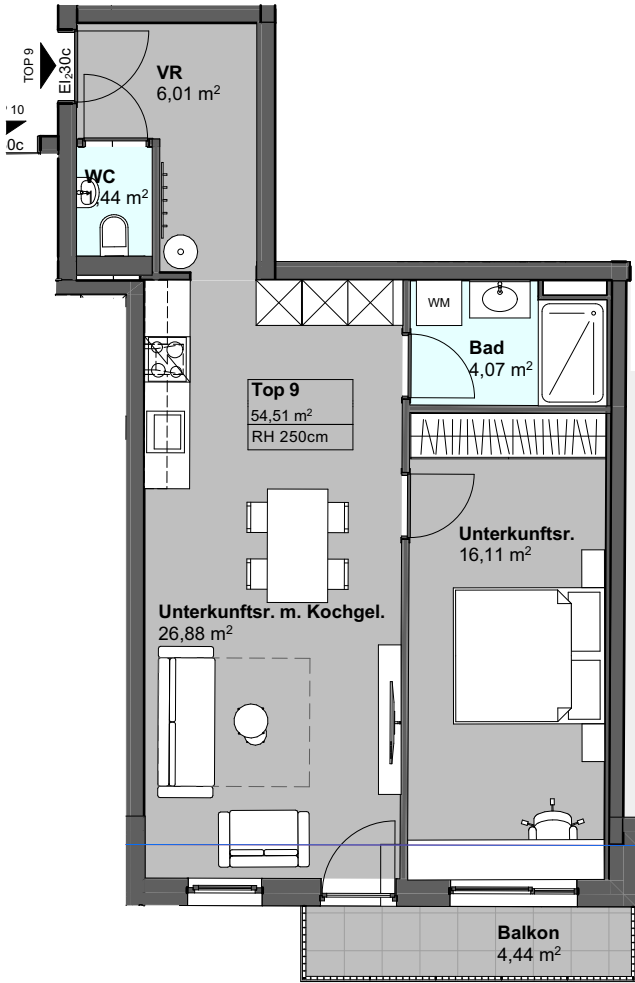


TOP 9 | 2. OBERGESCHOSS

Zimmer	2
Wohnfläche	54,51 m <sup>2</sup>
Terrasse/Balkon	4,44 m <sup>2</sup>
Loggia	-
Garten	-



Grossmann + Kaswurm Immobilien GmbH  
Zuckerandlgasse 19, 1190 Wien  
T +43 1 923 29 20, office@grossmann-kaswurm.at  
FN 461384 g, UID ATU71701704



1 m 5 m

Einrichtung in den Grundrissen ist exemplarisch. Änderungen vorbehalten. Stand: November 2025



OPTIN  
IMMOBILIEN  
BREITWIESER | FENZL | ZEKELY

GROSSMANN  
+ KASWURM  
IMMOBILIEN

grossmann-kaswurm.at

ENTWICKELT. weiter.